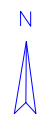


- TÄRGIÄRÄID**
- Planeeritav raja
  - Kinnistupiir
  - Hooned
  - ▨ Maalkütte torustik
  - ▤ Kallasrada (10 m veepiirist)
  - Planeeritavad kinnistupiirid
  - ▨ Planeeritav hoonestusala
  - Vee, kanalisatsioon ja elektri trassikoridor
  - ▨ Jaltee
  - Ujuvalla kglaudne asukoht

Avalik püüe kallasrajaile üldmaast (Uuenetsa Jõe)

50d jalakäijajala



**LEPPENÄRVID**

— lüü püü

— püü

Plaan on koostatud I-EET koordinaatide süsteemis Kõrgusd on Balti OK-77 süsteemis. Lühitreesper 681 H= 4,288 m. Joonisel ei ole trasse, mille kohta andmed puuduvad.

Horisontaalide lõikevahe 0,5 m. Enne koostamist trasside asukohtad täpsustada!

**POS 1 ANDMED**

Planeeritav pindala	5334 m <sup>2</sup>
Planeeritav kinnist	Elamumaa 100% (Elamumaa)

**POS 2 ANDMED**

Planeeritav pindala	4135 m <sup>2</sup>
Planeeritav kinnist	Elamumaa 100% (Elamumaa)

**POS 3 ANDMED**

Planeeritav pindala	6436 m <sup>2</sup>
Planeeritav kinnist	Elamumaa 100% (Elamumaa)

**POS 4 ANDMED**

Planeeritav pindala	3309 m <sup>2</sup>
Planeeritav kinnist	Elamumaa 100% (Elamumaa)

- MÄRKUSED:**
1. Paremast loovuse korras planeeringuala piiri leppenärvid asukohtade kinnist piirist väljapoole.
  2. Kallasraja püüde rütmidest kuni tiheduseni ca 340 meetrit.

Direktori koostanud Uuenetsa Terveise hald, OÜ S	Juurde stu Geodeetiline alusplaan 1:500	Koostaja Rõõmsa 1:500
<b>OO MAAMÕELDURDOD 4X4</b>	Jaanitsa Kõlga Lõunapool 508 M Vanapargi 5 80079 Pärnu Tel. 447385	HÄGDELLA Tõsi nr. 6 Jaanitsa arvud Jaanitsa nr. 1

**OÜ Castor Ehitus**

Proj. 13-4 Pärnu  
2009

TRELLIA	SAIOPA VALLAVALLITUS	PÄRNUMAA SAIOPA VALD	DP0011
ARCHITECT	RIIKLIK RAIE	TÄHEKIRJELDUS	DP-1
KORJENDUS TÄHEKIRJELDUS on 1, PÄRNUMAA on 6, KÄRSTENI on 9 ja			
KÄRSTENI on 8 KÄRSTENI KORTALPÄRISTUS			
20.09.2011			1:500